

Занятие 13

Король. Правила ходов и взятий.

Вот мы и подошли к изучению самой главной (но не самой сильной) фигуры на шахматной доске – короля.

Знакомству с королём можно уделить одно занятие. И выделить отдельные занятия для таких тем, как «Шах королю и защита от шаха», «Мат», «Линейный мат», «Мат ферзём», «Пат, ничья», «Рокировка».

Стоит сразу договориться, что король на шахматной доске не очень похож на фигуру, которую можно увидеть в шахматных книгах и на шахматных диаграммах. Фигура, которую двигают шахматисты во время партии по шахматной доске, похожа на человечка с красивой острой короной, но без ручек и ножек.

В шахматных книгах короля изображают как корону, которую король одевает себе на голову. Наверху короны – маленький крестик.

У нас в России главная фигура на шахматной доске долго называлась Царем. Но в XVII-XVIII столетиях россияне часто по-хорошему и по-плохому общались с Панской Польшей, Германией и Швецией, а там, в основном, правили Короли.

Поэтому по русским шахматным доскам начали бродить и Цари, и Короли, причем, часто называли их и так и этак.

Но вскоре окончательный порядок в этом запутанном вопросе навел знаменитый Дедушка русских шахмат Александр Петров – автор первого нашего шахматного учебника. Петрова любили и слушались все известные шахматисты того времени.

Он служил чиновником в Имперской канцелярии и хорошо знал все наши проблемы с Царями. Поэтому, когда шахматный дедушка ввел единый термин «ШАХМАТНЫЙ КОРОЛЬ», его быстро все признали.

Король ходит и бьёт в любом направлении, но только на соседнее поле. Он не может перепрыгивать через клетки и фигуры. (Детям можно сказать, что король – это старенький дедушка, у него ножки болят. Сделает шажочек – и нужно отдохнуть.) Это единственная фигура, которой запрещено ходить на атакованные чужими фигурами клетки. Король ходит только по безопасным полям! И бьёт только беззащитные фигуры. Король может бить любую беззащитную фигуру, кроме короля. Короля бить нельзя! Никому! (Повторим ещё раз, что и королю запрещено ходить под удар).

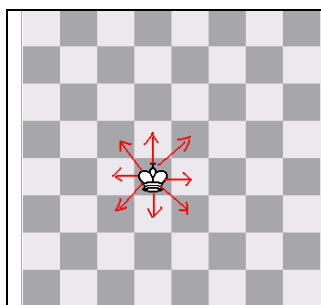
Король любит гладкий расчищенный путь

В любую он сторону может шагнуть,

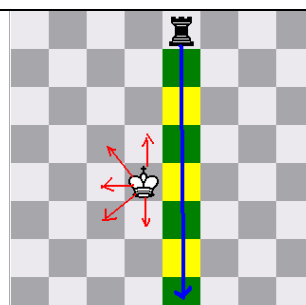
Однако легко ты заметишь дружок,

Что в силах он сделать не шаг, а шажок

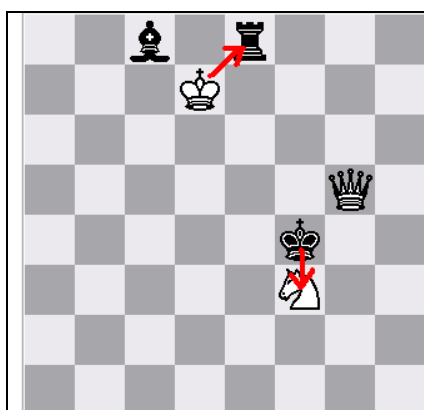
Всего одно поле – вот шага длинна,
 не очень проворен король старина.
 Зато начеку королевская рать
 Должна короля она защищать.
 Ведь если б король беззащитным погиб,
 Фигуры войну продолжать не могли б.
 Запомни: король всех главней, всех важней,
 Нет в шахматном войске главнее вождей!



Король ходит в любом направлении на соседнее поле

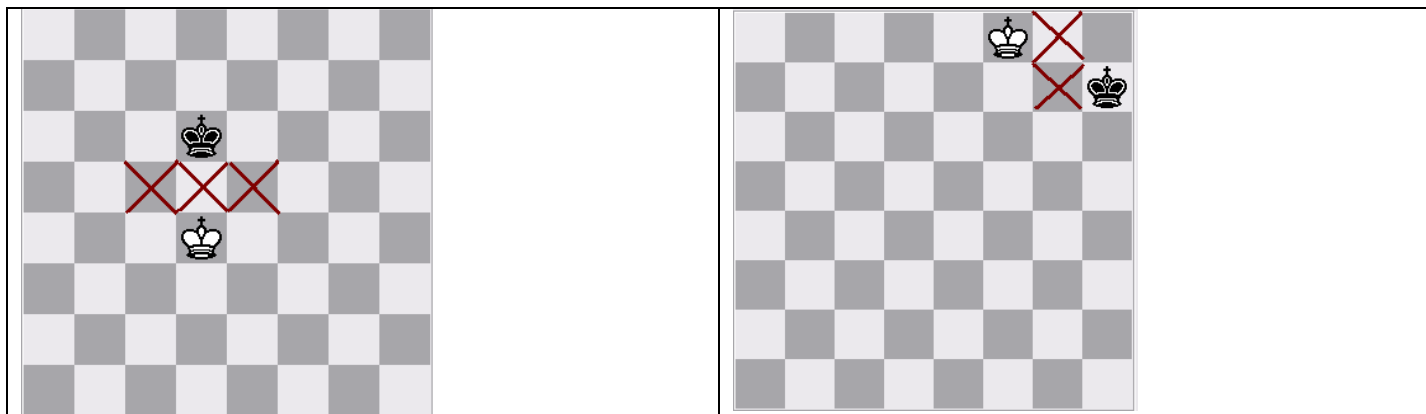


Король не может походить на поле, атакованное чужой фигурой



Белый король может побить чёрную ладью (её никто не защищает), но чёрного слона побить НЕ может (потому что его защищает ладья)
 Чёрный король может побить белого коня (его никто не защищает), но НЕ может побить белого ферзя (его защищает конь)

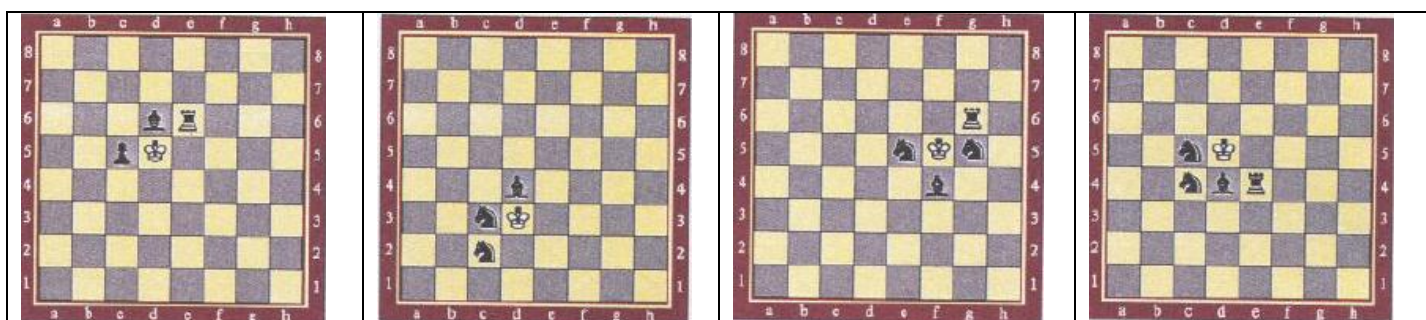
Отдельно уделим внимание тому факту, что между собой короли всегда должны соблюдать определённую дистанцию – как минимум одну клетку. Стоять на соседних полях (рядом) королям запрещено. Это связано с тем, что им нельзя становиться под удар чужой фигуры. Дети должны запомнить фразу «Король с королём не встречаются».



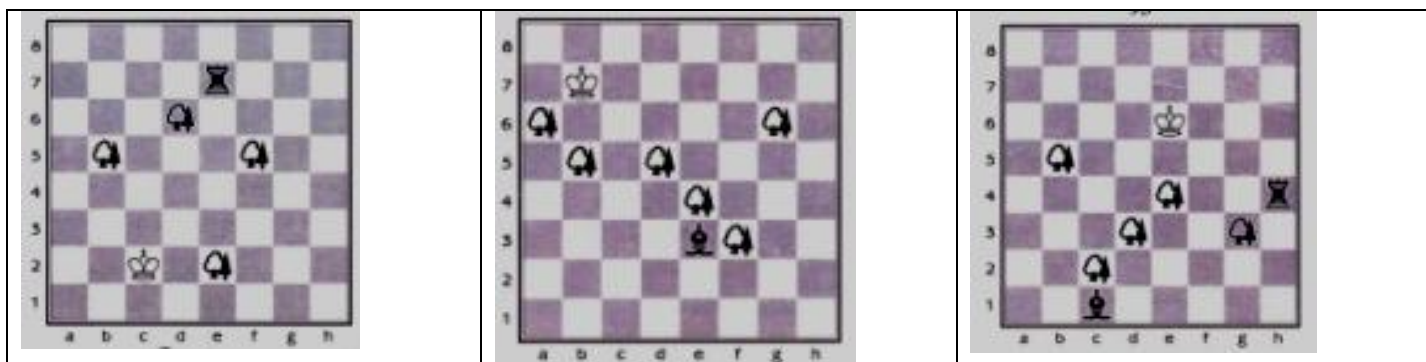
На вопрос детей «Сколько стоит король?» отвечаем – король бесценный. Если короля победят, то вся его армия (все его фигуры) прекращают игру – они побеждены. А как победить короля, если его запрещено бить? А короля нужно поймать в хитрую ловушку, а как это сделать будем учить на следующих занятиях.

Дальше отрабатываем умение ходить и бить королём с помощью упражнений.

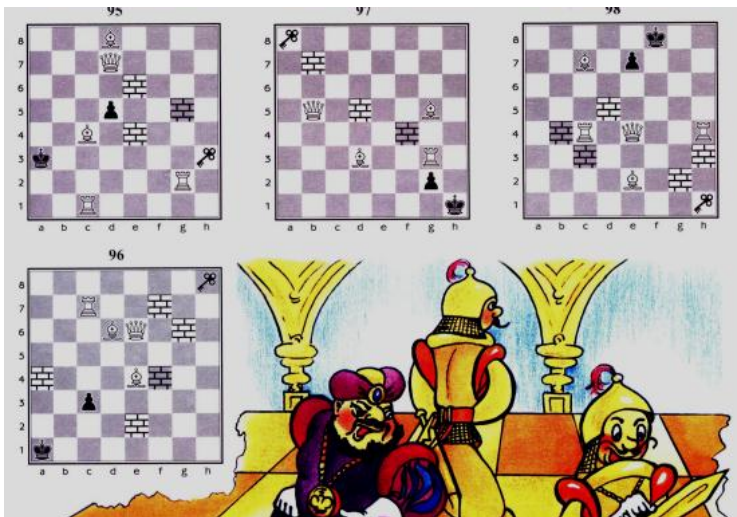
1. Побей королём незащищённую фигуру



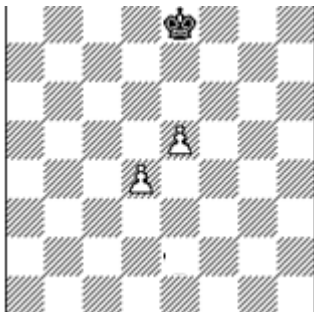
2. На следующих диаграммах надо добраться королём до черных фигур и побить их. Деревья – препятствия (их нужно обходить). Чёрные фигуры в этом задании не ходят, но нападают на клеточки. (Как снайперы, стреляют из засады).



3. Вот ещё одно интересное задание из книги «Игры шахматного королевства». Доберись королём до ключика по безопасным полям



4. Игра друг с другом.



Начинают белые. Если король уничтожит пешку, то выигрывают чёрные. Если хотя бы одна пешка доберётся до восьмой горизонтали, то выигрывают белые (если добравшуюся пешку тут же следующим ходом не уничтожает король)

Ещё раз напоминаем о правилах игры друг с другом. А также о том, что король ходит только по безопасным клеточкам и бьёт только беззащитные фигуры.