

## Занятие 14

### Шах королю и защита от шаха.

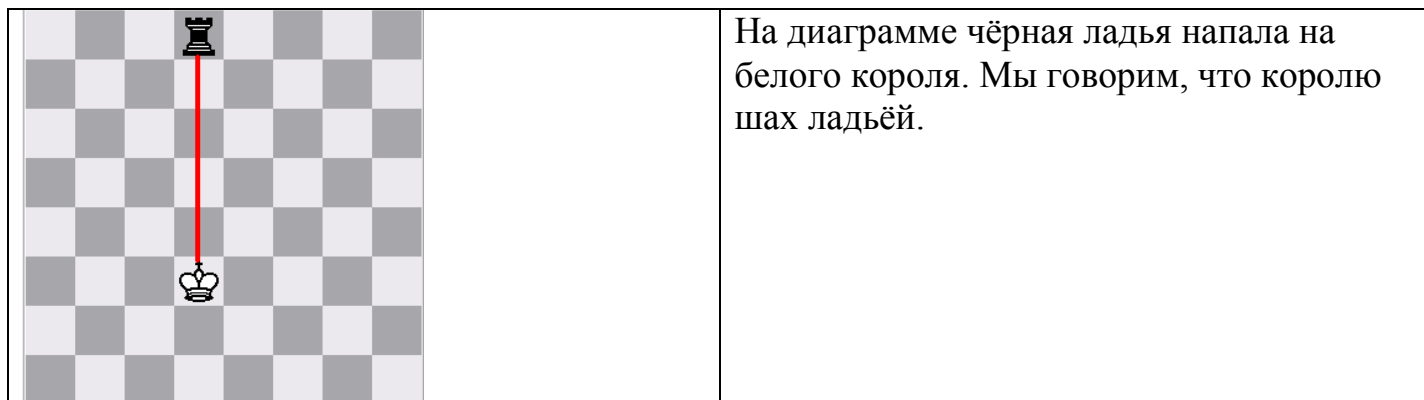
Шах – это нападение на короля.

Шах – угроза королю.

Моему? Ох, не люблю!

А шах чужому королю

Вижу даже, когда сплю!



Если возникает ситуация, когда фигура может срубить чужого короля, считается, что король находится под шахом. Шах – это угроза королю. Вражеская фигура как бы предупреждает: «Берегись, король!» Шах – это особенный ход. Его всегда дают только королю. Все фигуры, кроме короля, могут поставить шах.

Далее приводим примеры шахов от разных фигур. От ладьи, слона, ферзя, пешки, коня разными способами.

От шаха нужно обязательно защищаться. Запрещено делать очередной ход, оставляя короля под шахом.

Существуют 3 способа защиты от шаха.

**1 способ.** Побить шахующую фигуру. Это может сделать сам король (при условии, что фигура беззащитна). А также прийти на помощь своему королю и побить шахующую фигуру может любая другая фигура.

<p>Белый ферзь не защищён. Чёрный король может его побить.</p>	<p>Чёрная ладья может побить шахующую белую ладью.</p>

**2 способ.** Уйти, т.е. передвинуть короля на соседнее поле, которое не находится под шахом (на безопасную клеточку).

	<p>Король может уйти на безопасное поле.</p>
--	--

**3 способ.** Закрыться, т.е. поставить между королём и нападающей фигурой другую свою фигуру. От шаха конём и пешкой такой способ не поможет.

	<p>Чёрные могут закрыться от шаха слоном.</p>
--	---

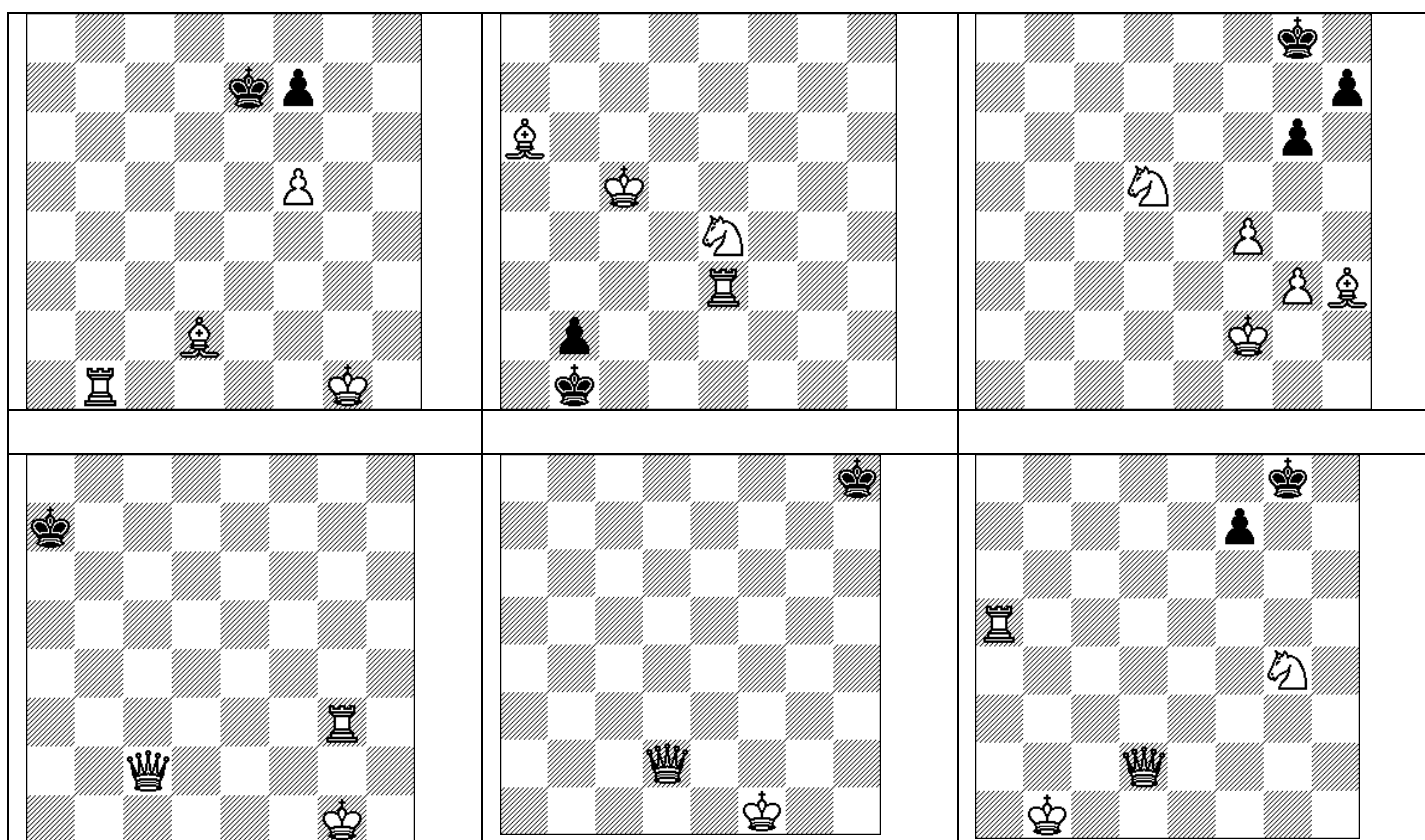
На тебя решил нагнать твой противник страх:  
 королю сейчас опять объявил он шах.  
 Ты пугаться не спеши вражеских атак,  
 поразмысли-ка в тиши: может, шах — пустяк?  
 Короля-владыки честь войску дорога —  
 посмотри, нельзя ли съесть дерзкого врага?

А ещё я путь другой подсказать могу:  
ты дорогу перекрой этому врагу.  
Стань фигурою своей на его пути —  
короля всего верней сможешь так спасти.  
Подскажу тебе, позволь, я и третий путь:  
не сумеет ли король в сторону шагнуть?

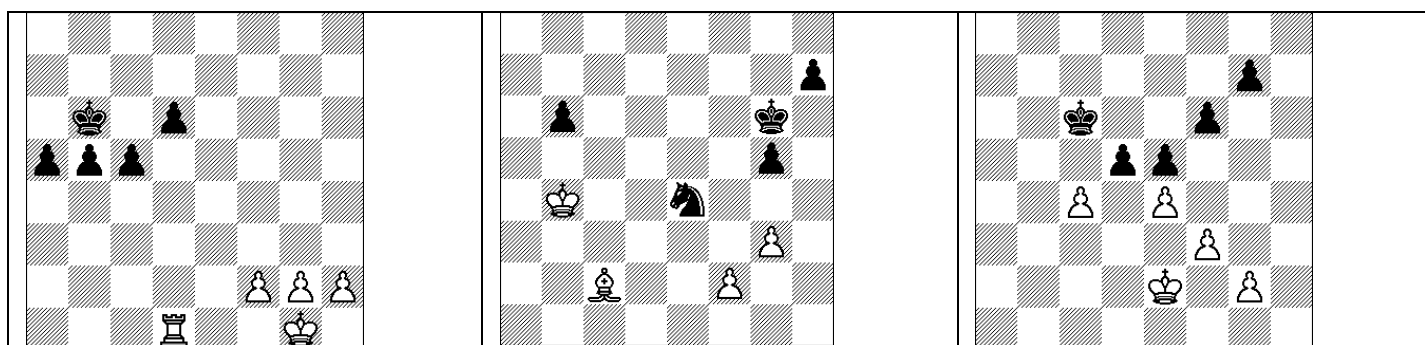
Авторы: Инна Весела, Иржи Веселы

Теперь пришло время выполнения заданий.

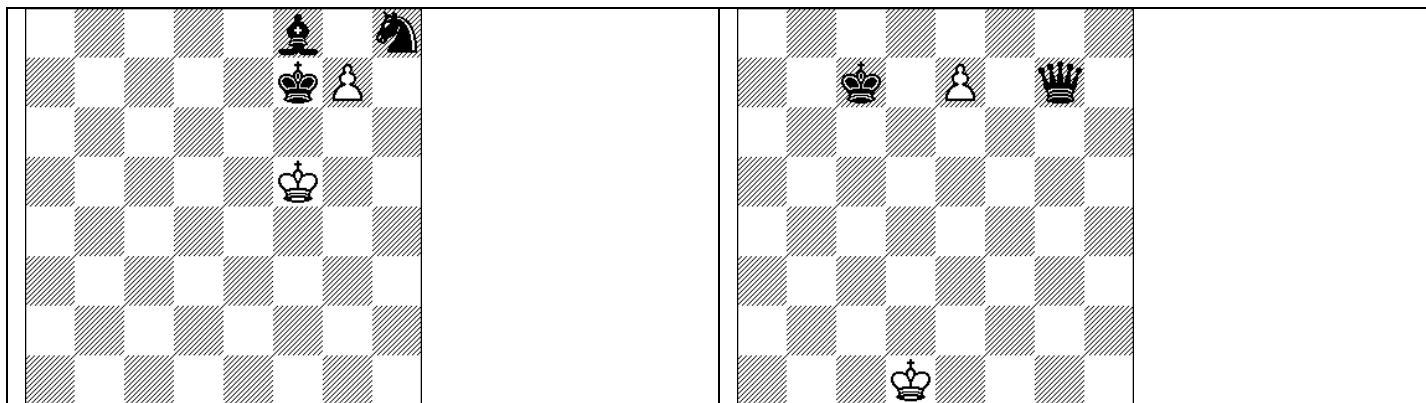
1. Шахованье. Объяви шах чёрному королю всеми возможными способами.



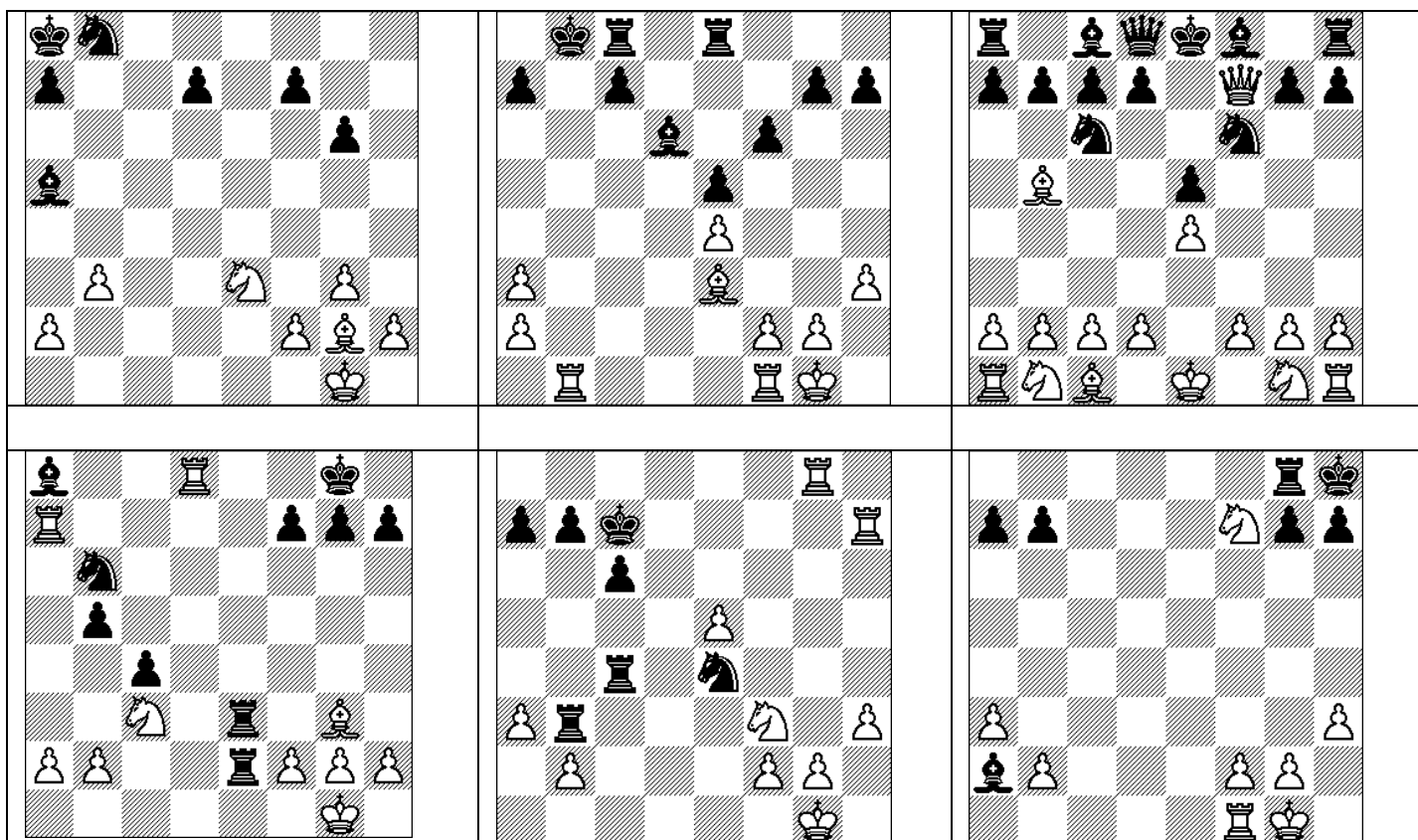
А теперь сделаем шах, побив вражескую фигуру



А можно сделать шах, превратив пешку в фигуру



2. Спаси короля от шаха. Во всех позициях ход чёрных.



В заключение заметим, что шах – не всегда хороший ход. Шах может быть бесполезным, а иногда даже плохим. Скажем, шах, при котором теряется ваша фигура – плохой. Полезен тот шах, от которого вы получите выгоду – выигрыш материала, ухудшение позиции соперника и т.д. Всё это вы узнаете и поймёте в дальнейшем, когда будете постигать шахматные премудрости.

Напомним ещё раз детям, что если королю шах, его обязательно следует спасти. Так же и соперник не имеет права делать ход, оставляя своего короля под шахом. Как бы ему не хотелось самому побить вашу фигуру или напасть на вашего короля, но если его собственный король находится под шахом, он в первую очередь должен защитить своего короля. Под шахом король не может оставаться ни одного хода. Раз король в опасности – его нужно немедленно спасти! Если же соперник, походил и не спас

своего короля от шаха – он нарушил правила, сделал НЕВОЗМОЖНЫЙ ХОД. В таком случае надо поднять руку и объяснить учителю чётко «Мой соперник сделал невозможный ход» и показать, какой именно.