

## Занятие 16

### Пат. Виды ничьей.

В каждой шахматной партии возможны 2 исхода игры: либо один из соперников выиграет (поставит мат или противник сдастся), либо партия закончится вничью. Если ничья – то нет ни победителя, ни побеждённого.

Виды ничьей:

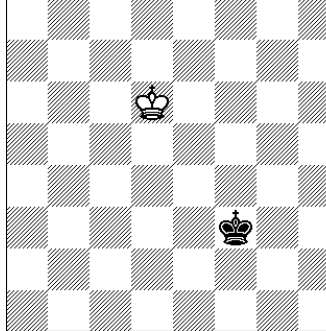
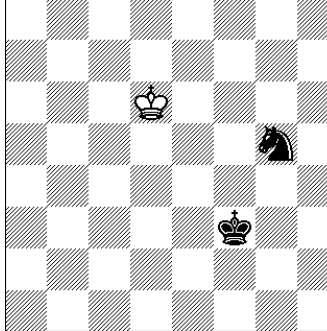
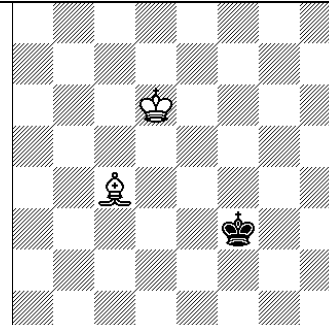
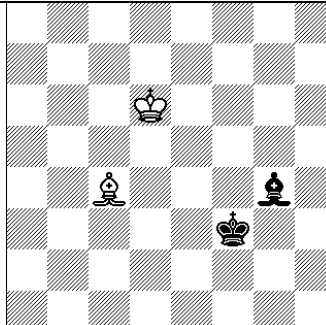
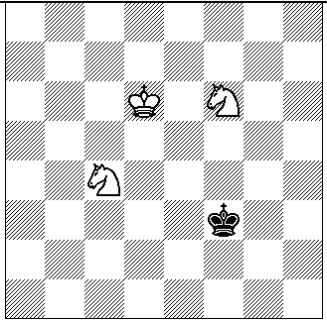
#### **Согласие на ничью ввиду предложения одной из сторон.**

На доске примерное равновесие, соперник не слабее вас, ничья вас устраивает. В этом случае оптимально будет предложить сопернику ничью. Это самый часто встречающийся вариант ничьи в современных шахматах.

Имейте в виду, что предлагать ничью нужно только когда очередь хода за вашим соперником. Если сейчас Ваш ход, и вы предлагаете ничью, соперник может попросить сначала сделать ход, а только потом обдумать ваше предложение.

#### **Исчерпан материал для ведения дальнейшей борьбы.**

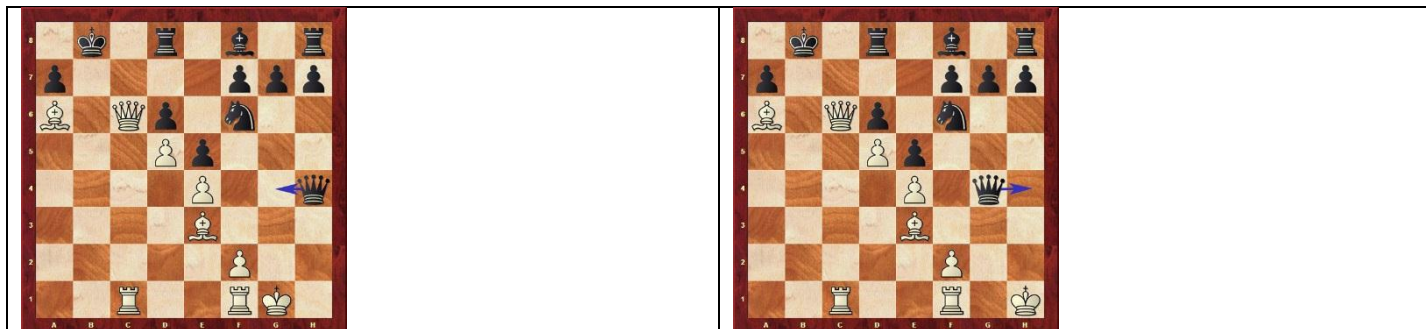
Это означает, что ни та, ни другая сторона не сможет объявить мат сопернику, ввиду того, что фигур осталось слишком мало, или не осталось совсем. Мат невозможно поставить, когда на доске остаётся следующее соотношение фигур:

<ul style="list-style-type: none"><li>-король против короля</li><li>- Король со слоном против короля</li><li>- Король с конём против короля</li><li>- Король со слоном против короля со слоном того же цвета</li><li>-Король с двумя конями против короля</li></ul>					
					

#### **Вечный шах.**

В мире нет ничего вечного, а вот в шахматах есть вечный шах! Шах, как мы знаем, это нападение какой-либо фигуры на короля соперника. Вечный же шах, это ситуация, когда шах ставится королю каждым следующим ходом. При этом король, скрываясь от нападения, никак не может

предотвратить дальнейшее нападение на себя. Вариантов вечного шаха очень много. Чаще всего он применяется, для спасения от поражения.



### Троекратное повторение позиции.

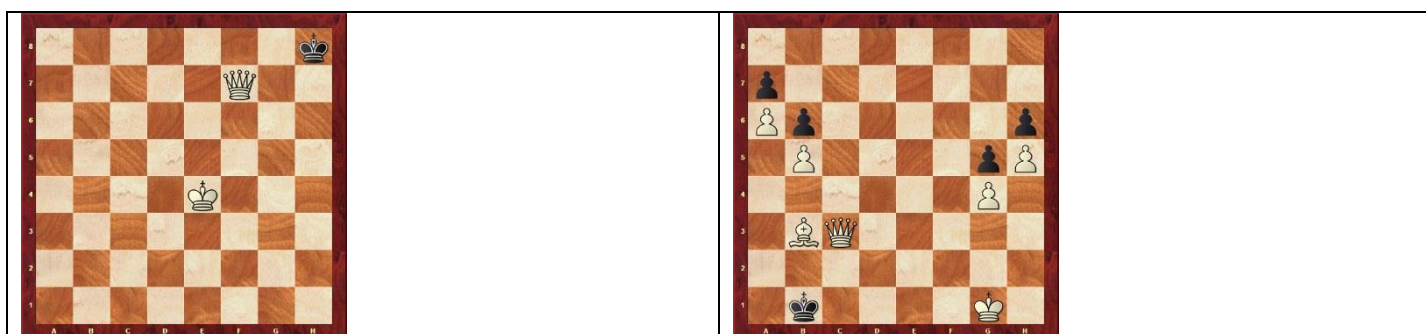
Если одна и та же позиция повторяется на доске три раза, то любая сторона может требовать ничью. Обычно такая ситуация возникает, когда шахматисты умышленно повторяют позицию друг за другом, в случае, если ничейный результат их устраивает.

### Пат

Спасти желая собственную шкуру,  
Король, как мышшь, метался по доске.  
И, потеряв последнюю фигуру,  
От мата был уже на волоске.  
Но с помощью отчаянной уловки  
Подставил ножку он судьбе своей  
И, сам себя захлопнув в мышеловке,  
Потребовал положенной ничьей.

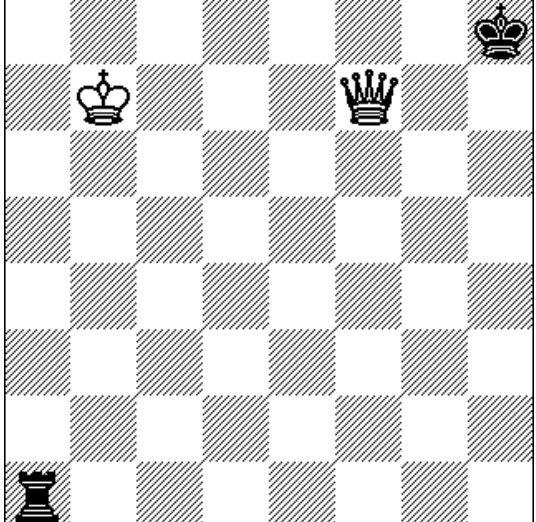
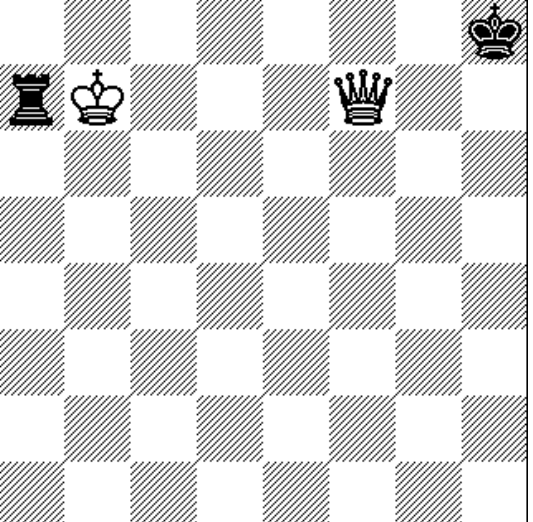
Пат – это ситуация в шахматах, когда сторона, обладающая правом хода не имеет возможности совершить ход. При этом шаха на доске нет (иначе это был бы мат). Пат – это ничья. Никто не выиграл и не проиграл. Пат часто используется как средство спасения для стороны, которая проигрывает.

Приводим примеры позиций, в которых королю поставлен пат.

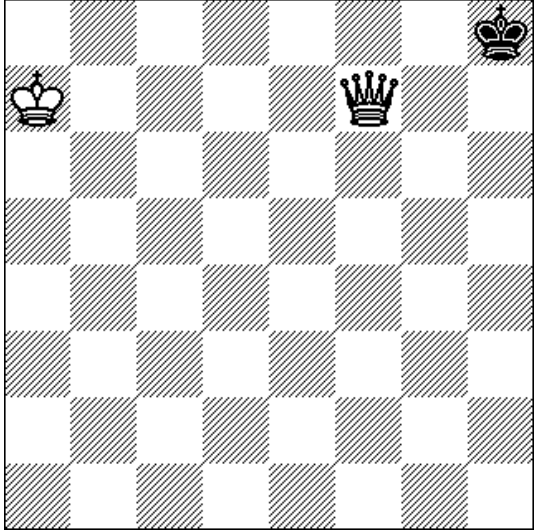
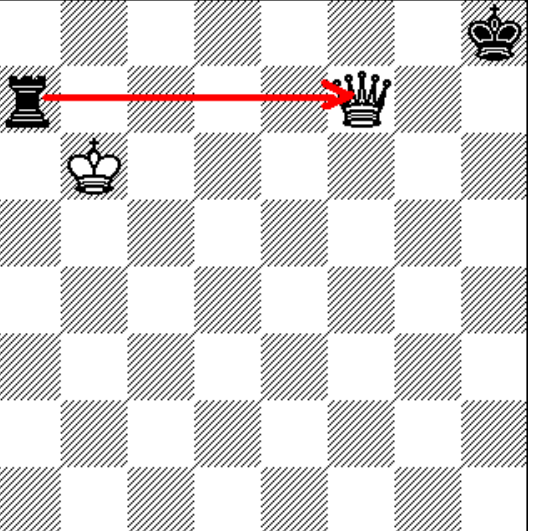


Ещё раз повторим, что при пате не только у короля, но и у других его фигур нет ни одного хода. А главное, королю нет шаха. (Дети иногда путают мат и пат. При мате король стоит под шахом. При пате – нет. Мат – победа, пат – ничья)

Рассмотрим, как можно сделать ничью посредством пата.

Начальная позиция	Ход сделан
	

Оценим ход чёрных. Хороший он или нет? Чёрная ладья объявила шах белому королю. При этом она НЕ ЗАЩИЩЕНА. У белых два варианта ответа: 1) Побить королём ладью; 2) Уйти королём из-под шаха. Рассмотрим оба варианта.

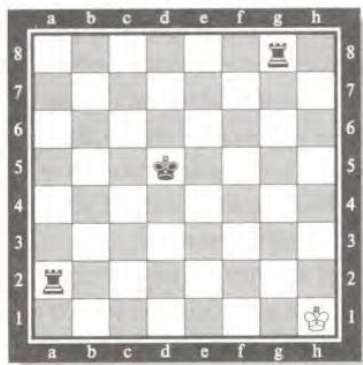
Побить	Уйти
	
<p>В этом случае чёрный король не имеет хода. И ему нет шаха. Значит, это ПАТ. Ничья.</p>	<p>В этом случае ладья побьёт ферзя, и чёрные даже смогут победить.</p>

Очевидно, что белым лучше забрать ладью и смириться с патом. И так, жертва ладьи привела к тому, что чёрные спасли проигранную позицию.

Дальше дети решают упражнения на тему «Пат или не пат»



№1



№2



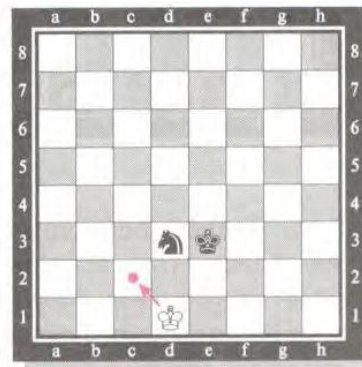
№3



№4



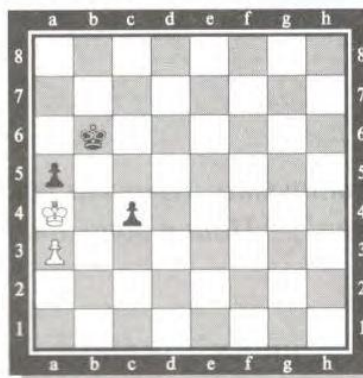
№5



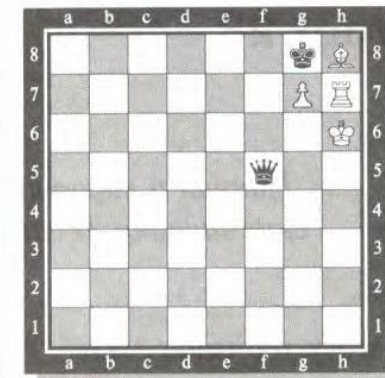
№6



№7



№8



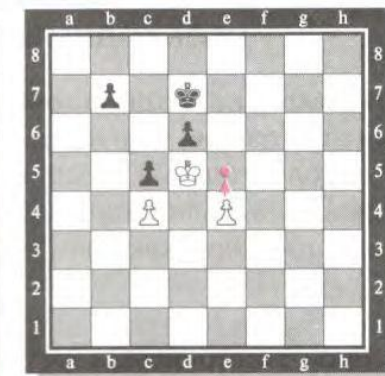
№9



№10



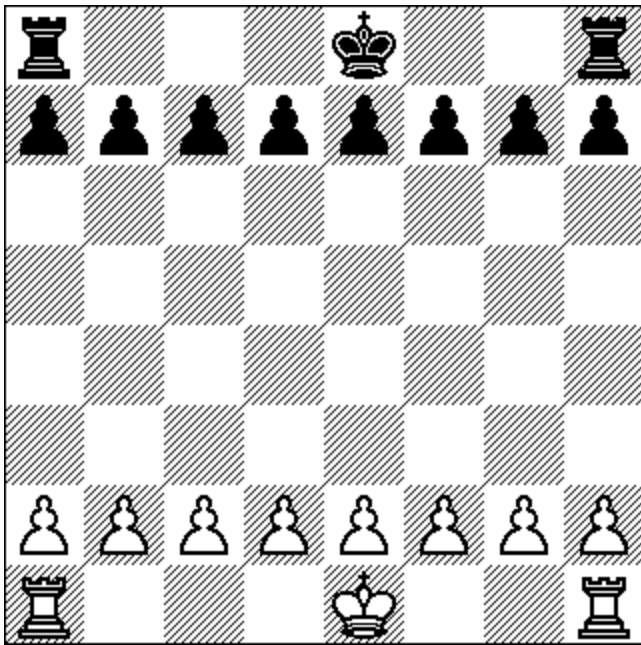
№11



№12

В примерах 1-3, 7-9 пат, в остальных случаях не пат, так как королю или другой фигуре есть куда походить. Эти ходы отмечены стрелками.

В завершении урока дети играют друг с другом неполным комплектом шахмат:



В этот раз мы уже добавляем ладей. Игра продолжается до логического завершения – до мата или ничьей.