

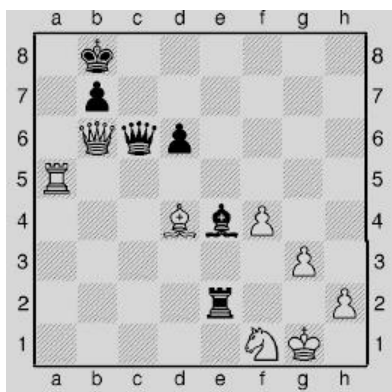
## Завлечение

В этой теме углубляем знание тактического приёма завлечение, приводим жизненный пример – рыбалку. Представляем завлекаемого короля в виде рыбки, а фигуру, которую приносим в жертву для достижения нужной нам цели (мат или какой-либо тактический приём), в виде наживки. Решаем задачи на завлечение короля под мат и завлечение короля под двойной шах

**Завлечение** (привлечение) — тактический приём, вынуждающий (при помощи жертв, нападения или угроз) фигуру соперника занять определённое поле или линию с целью использования неудачного положения этой фигуры.

Иногда ты замечаешь, что было бы хорошо, если король противника оказался на выгодном для тебя поле. Но, разумеется, сам король туда не пойдёт. Его надо попытаться завлечь туда каким-нибудь образом. Приводим пример:

Посмотри на диаграмму. На ней разобраны случаи атаки короля противника с помощью тактического приёма – завлечения. В этой позиции, кто начинает, тот и выигрывает.



Если **1. Фb6–a7+**, то король чёрных убежит в центр. Поэтому белые с помощью жертвы ладьи завлекают чёрного короля на a8.

**1. Ла5 – a8+ Крb8 : a8**

**2. Фb6 – a7X.**

Чёрные загоняют короля на h1, затем ладья отскакивает на g3, открывая слона.

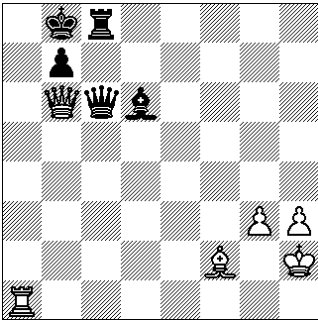
**1. . . . Ле2 – g2+**

**2. Кpg1 – h1 Лg2 : g3X.**

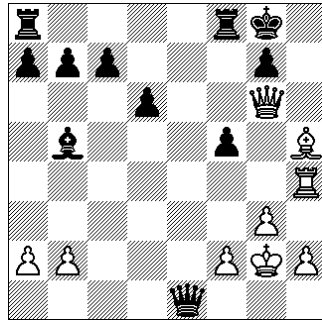
Раздаточный материал по теме:

задачи на завлечение короля под мат и завлечение короля под двойной шах

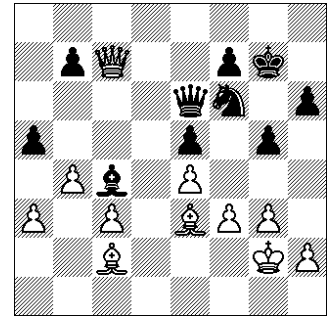
## Завлечение



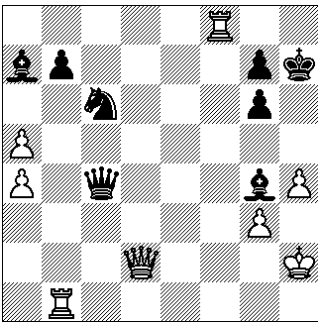
1 \_\_\_\_\_ -  
2 \_\_\_\_\_



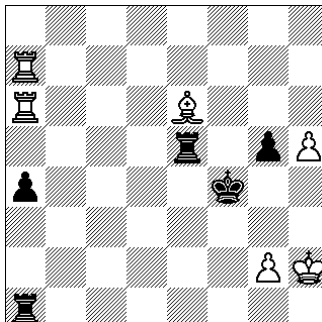
1 \_\_\_\_\_ -  
2 \_\_\_\_\_



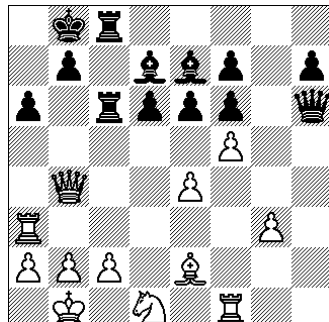
1 ... -  
2 \_\_\_\_\_ -  
3 \_\_\_\_\_ -



1 \_\_\_\_\_ -  
2 \_\_\_\_\_ -  
3 \_\_\_\_\_ -  
4 \_\_\_\_\_

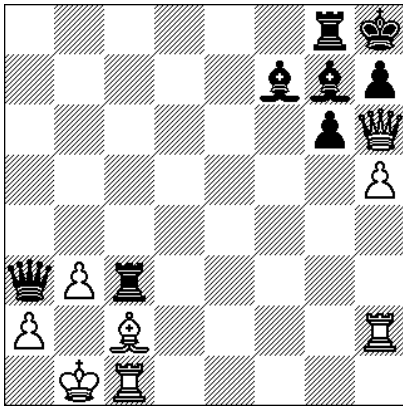


1 ... -  
2 \_\_\_\_\_ -  
3 \_\_\_\_\_ -



1 ... -  
2 \_\_\_\_\_ -  
3 \_\_\_\_\_ -

## завлечение короля под двойной шах

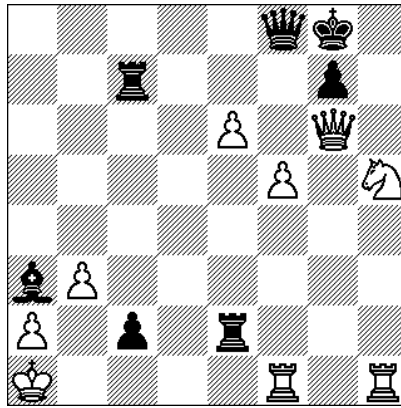


Белыми:

1 \_\_\_\_\_ - \_\_\_\_\_  
 2 \_\_\_\_\_

чёрными:

1 ... - \_\_\_\_\_  
 2 \_\_\_\_\_ - \_\_\_\_\_

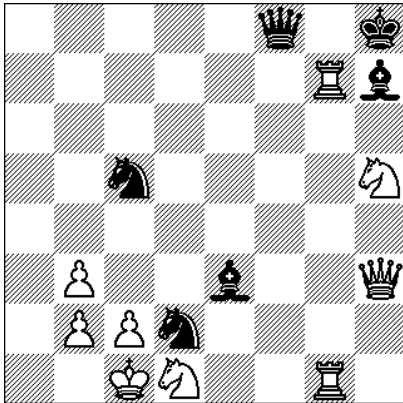


Белыми:

1 \_\_\_\_\_ - \_\_\_\_\_  
 2 \_\_\_\_\_

чёрными:

1 ... - \_\_\_\_\_  
 2 \_\_\_\_\_ - \_\_\_\_\_

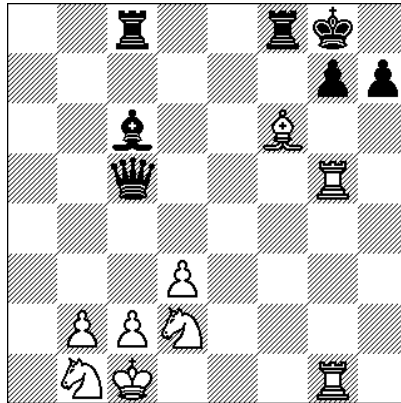


Белыми:

1 \_\_\_\_\_ - \_\_\_\_\_  
 2 \_\_\_\_\_

чёрными:

1 ... - \_\_\_\_\_  
 2 \_\_\_\_\_ - \_\_\_\_\_



Белыми:

1 \_\_\_\_\_ - \_\_\_\_\_  
 2 \_\_\_\_\_

чёрными:

1 ... - \_\_\_\_\_  
 2 \_\_\_\_\_ - \_\_\_\_\_